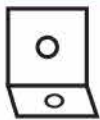


Schiță montare tablă școlară

Dimensiuni

1000x1200mm
1200x1200mm
1800x1200mm
2000x1200mm
2200x1200mm
2400x1200mm

Suporturi în formă de L x4



Dibluri x4



Holtzșurub x4



Șurub autoforant x6



Dimensiuni

3000x1200mm
4000x1200mm
Tablă triptică

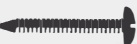
Suporturi în formă de L x6



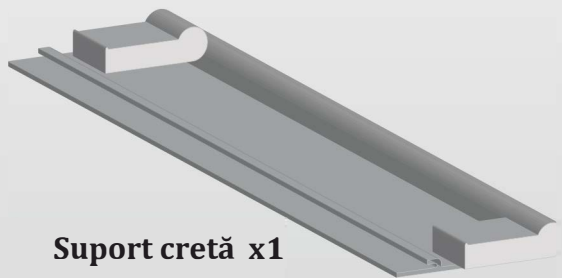
Dibluri x6



Holtzșurub x6



Șurub autoforant x8



Suport cretă x1

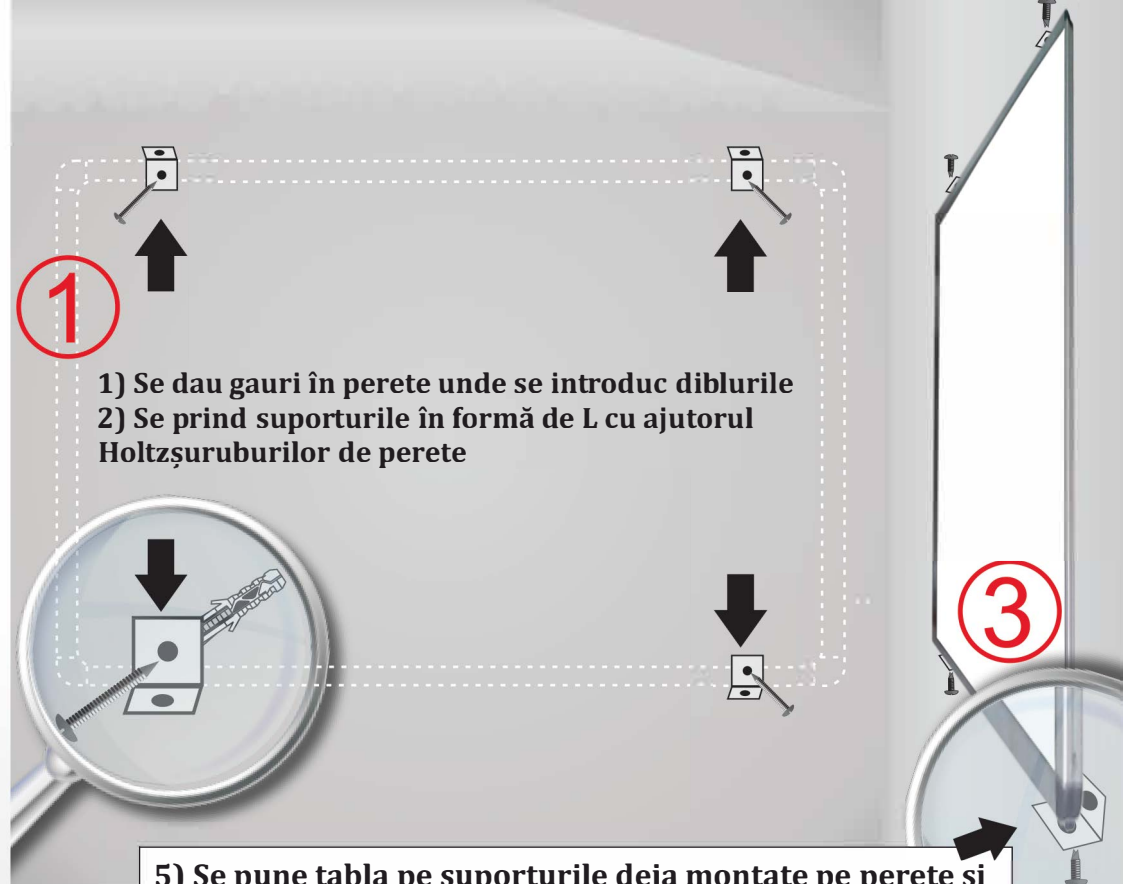


www.eurodidactica.ro

www.tableinteractive.eu

www.mobilieruniversitar.ro

www.tablescoalare.com



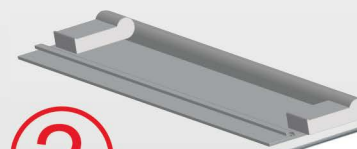
1

- 1) Se dau gauri în perete unde se introduc diblurile
- 2) Se prind suporturile în formă de L cu ajutorul Holtzșuruburilor de perete

3

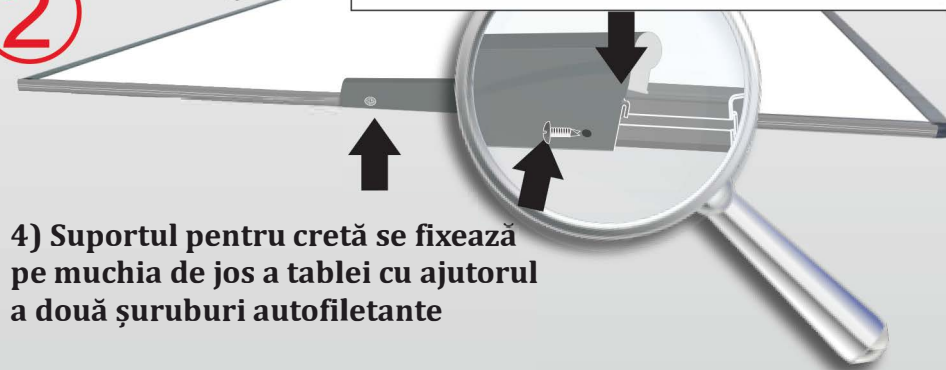
- 5) Se pune tabla pe suporturile deja montate pe perete și se fixează de acestea cu ajutorul șuruburilor autofiletante

Suport pentru cretă



2

- 3) Suportul pentru cretă se agață în nișa specială a tablei cu ajutorul cârligului de prindere



- 4) Suportul pentru cretă se fixează pe muchia de jos a tablei cu ajutorul a două șuruburi autofiletante