

Utilizare software interactiv multidisciplinar **Atlas**

În platforma Atlas-edu.ro, fiecare planșă și hartă interactivă este organizată pentru a acoperi o gamă largă de discipline școlare, oferind resurse vizuale și educative atât pentru elevi, cât și pentru profesori. Platforma este creată pentru a fi un instrument de învățare inovator, care ajută la creșterea înțelegerii și memorării informațiilor prin utilizarea tablelor interactive și a PC-urilor.

Exemple de planșe și hărți Interactive:

1. Geografie:

- Planiglobul și Hărțile Lumii: Include hărți ale emisferelor, hărți tematice globale (fizice, politice, climatice etc.), și regiuni specifice precum România, Republica Moldova, Europa, Asia, America de Nord și de Sud, Africa și Australia. De asemenea, sunt disponibile planșe care ilustrează structura internă a Pământului, evoluția continentelor și formarea reliefului.

2. Istorie:

- Planșe Istorice: Prezintă evoluția civilizațiilor, războaie importante, hărți ale imperiilor și ale schimbărilor politice majore de-a lungul istoriei. Acestea includ, de asemenea, imagini și biografii ale unor personalități istorice importante.

3. Biologie:

- Anatomia și Fiziologia Corpului Uman: Planșe detaliate care acoperă structura internă a corpului uman, sistemele de organe, precum și funcționarea lor. Aceste resurse sunt esențiale pentru înțelegerea biologiei umane la nivel gimnazial și liceal.

4. Chimie și Fizică:

- Experimente și Reacții Chimice: Planșele interactive permit vizualizarea experimentelor chimice și a reacțiilor la nivel molecular. De asemenea, sunt disponibile planșe care ilustrează principiile fizice de bază, legile mișcării, și fenomenele electromagnetice.

5. Matematică:

- Geometrie și Algebra: Include planșe interactive care explică concepte matematice complexe, cum ar fi funcțiile, ecuațiile, și teoremele geometrice. Aceste resurse sunt utile pentru a vizualiza și a înțelege mai bine problemele matematice.

Continuând descrierea planșelor și hărților interactive disponibile pe Atlas-edu.ro, platforma oferă resurse extinse pentru diverse discipline, fiecare concepută pentru a îmbunătăți procesul educațional prin interactivitate și vizualizare.

6. Literatură:

- Planșe literare: Acestea includ biografii ale scriitorilor, analize ale operelor literare și contextul istoric al acestora. Elevii pot explora, de exemplu, evoluția stilurilor literare și influențele culturale asupra creației artistice.

7. Arte Vizuale:

- Istoria Artei și Esteticii: Planșele oferă imagini și descrieri ale unor opere de artă celebre, analizând curenți artistice precum Renașterea, Barocul, Impresionismul etc. De asemenea, sunt prezentate biografii ale artiștilor și contextul în care au creat.

8. Geologie și Ecologie:

- Structura Pământului și Medii de Viață: Aceste planșe explorează geologia planetară, ciclurile biogeochimice și diversele ecosisteme. Resursele sunt utile pentru a înțelege problemele de mediu, schimbările climatice și biodiversitatea.

9. Informatică:

- Algoritmi și Programare: Resursele interactive în acest domeniu includ planșe care explică fundamentele programării, structurile de date, și algoritmi de bază. Acestea sunt extrem de utile pentru începători, dar și pentru cei care doresc să aprofundeze cunoștințele în domeniul informaticii.

10. Limbi Străine:

- Planșe de Gramatică și Vocabular: Include resurse pentru învățarea limbilor străine, cum ar fi engleza, franceza, sau germana. Elevii pot accesa planșe care explică regulile gramaticale, conjugările verbelor, și vocabularul esențial.

Primul pas este Autentificarea in sistem (Trebuie sa ne asiguram ca sa facut inregistrarea si activarea corespunzatoare)

DESPRE NOI

CONTUL MEU

Search...

ATLAS

HĂRȚI ȘI PLANȘE INTERACTIVE

Cea mai mare colecție on-line de hărți și planșe interactive pentru majoritatea disciplinelor școlare.

Pentru elevi: un instrument de învățare pentru a crește înțelegerea și memorarea.

Pentru profesori: un instrument de predare inovativ pentru tablele interactive.

ÎNREGISTRARE

Email Address *

Password *

Remember me

LOGIN



LIMBA ROMÂNĂ



LITERATURA ROMÂNĂ



ISTORIE



GEOGRAFIE



LIMBI STRAINE



BIOLOGIE



CHIMIE



FIZICA



MATEMATICA



CLASELE PRIMARE


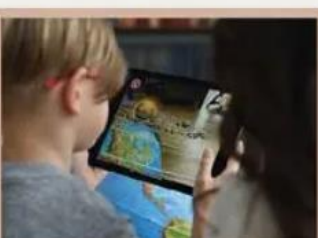


ARTE



ED. TEHNOLOGICĂ

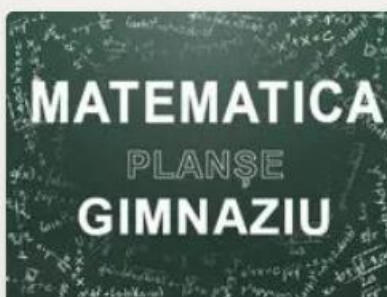
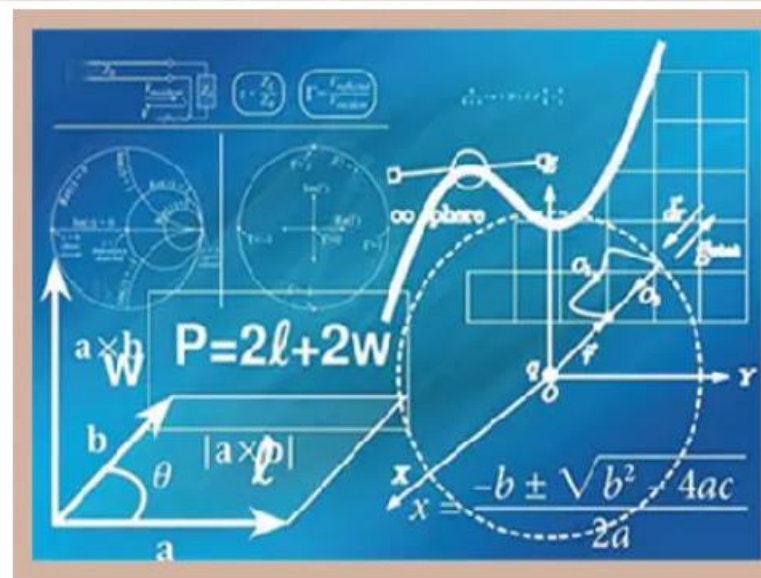
Pasul 2 - Alegem materia multidisciplinara din categoriile de pe pagina principala

 <p>LIMBA ROMÂNĂ</p>	 <p>LITERATURA ROMÂNĂ</p>	 <p>ISTORIE</p>	 <p>GEOGRAFIE</p>
 <p>LIMBI STRAINE</p>	 <p>BIOLOGIE</p>	 <p>CHIMIE</p>	 <p>FIZICA</p>
 <p>MATEMATICA</p>	 <p>CLASELE PRIMARE</p>	 <p>ARTE</p>	 <p>ED. TEHNOLOGICĂ</p>

Pasul 3 - Alegem subcategoria asociata

PLANȘE INTERACTIVE MATEMATICA

Setul "Planșe didactice interactive la matematică" conține 30 de titluri pentru nivelul gimnazial și 25 de titluri pentru nivelul liceal pentru temele mai importante din programul de studiu. Fiecare dintre ele sunt plasate pe mai multe straturi (pentru fiecare compartiment). Titlurile de asemenea conțin sarcini, rezultatele cărora urmează a fi scrise în spațiile libere.



PLANȘE GIMNAZIU





PLANȘE LICEU



MATEMATICIENI
CELEBRI

Pasul 4 - Selectam materialul pe care avem nevoie sa o prezentam

 <p>ASEMĂNAREA TRIUNGHURILOR</p>	<p>ASEMĂNAREA TRIUNGHURILOR</p> <p>Teorema lui Thales. Teorema fundamentală a asemănării. Teorema bisectoarei. Criterii (3). Sarcini (4)</p>
 <p>ECUAȚII ȘI SISTEME DE ECUAȚII</p> <p>ECUAȚII CU O NECUNOSCUTĂ DE FORMA $ax + b = 0$, $a, b \in \mathbb{R}$.</p>	<p>ECUAȚII ȘI SISTEME DE ECUAȚII</p> <p>Ecuatii cu o necunoscută de forma $ax + b = 0$, $a, b \in \mathbb{R}$. Ecuatii de gradul I cu două necunoscute. Sisteme de două ecuații cu două necunoscute (Metoda substituției. Metoda reducerii. Metoda grafică).</p>
 <p>PATROLATERE</p>	<p>PATROLATERE</p> <p>Paralelogram (Proprietăți). Romb (Proprietăți). Dreptunghi (Proprietăți). Criterii (Patrulaterul convex cu... este paralelogram). Pătrat. Trapez.</p>
 <p>PERPENDICULARITATE ȘI PARALELISM ÎN PLAN</p>	<p>PERPENDICULARITATE ȘI PARALELISM ÎN PLAN</p> <p>Perpendicularitate și paralelism în plan. Perpendicularitate. Mediatoarea segmentului. Bisectoarea unghiului. Paralelism. Criterii de paralelism. Suma unghiurilor unui triunghi. Sarcini.</p>
 <p>ARII</p>	<p>ARII</p> <p>Calcularea ariei patruleterelor ($A = a^2$, $A = a \cdot b \dots$). Sarcina 1-3: Află aria figurii colorate. Calcularea ariei triunghiurilor. Sarcina 4-7. Sarcina 8-10.</p>

Pagina incitala a continutului multidiscplinar - De exemplu daca alegem Prisma de la Categoria Matematica, subcategoria Planse gimnaziu, se va afisa pagina de mai jos.

← 🏠 DESPRE NOI ✉️ 📺 CONTUL MEU 🔍 Search...

PRISMA

1 CUB

2 PRISMĂ DREAPTĂ

3 PRISMĂ OBLICĂ

4 PARALELEPIPED DREPTUNGHIC

5 PARALELEPIPED DREPT

6 PARALELEPIPED OBLIC

7 PRISMĂ REGULATĂ

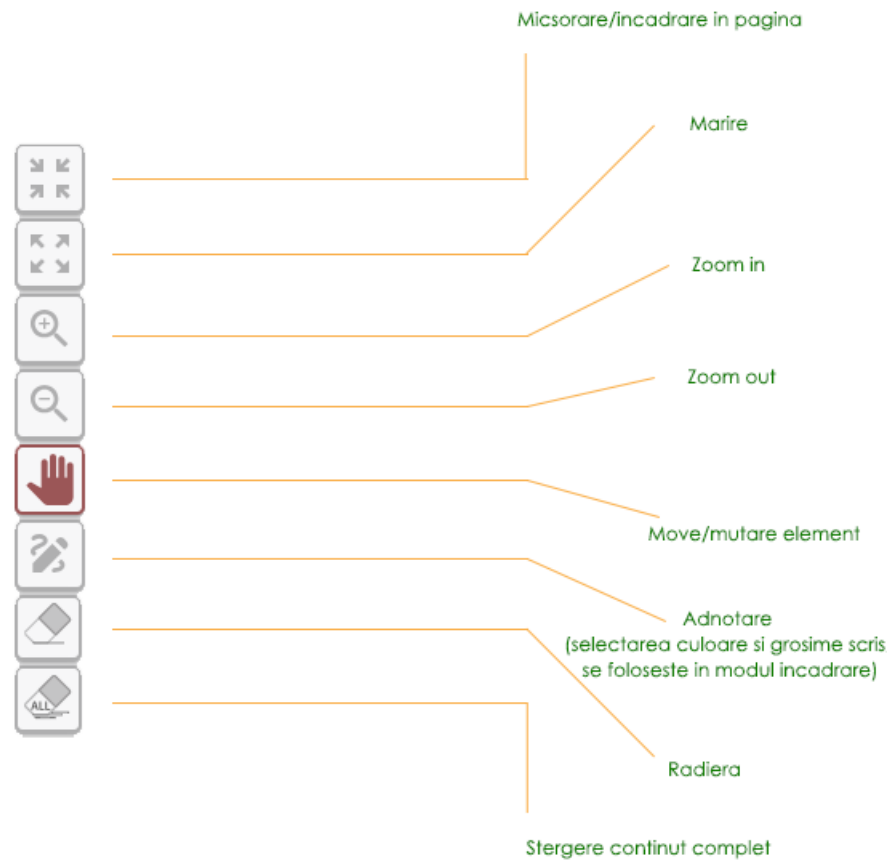
Straturi

- 7. Prisma regulată
- 6. Paralelipiped oblic
- 5. Paralelipiped drept
- 4. Paralelipiped dreptunghic
- 3. Prismă oblică
- 2. Prismă dreaptă
- 1. Cub
- PRISMA

i Cum folosesc harta/plașa interactivă

In aceasta pagina avem 3 elemente de baza in pagina exemplu:

- a. Bara laterala stanga** are butoanele microrare/incadrare in pagina, marire, zoom in, zoom out, move, adnotare (selectarea culoare si grosime scris, se foloseste in modul incadrare), radiera, stergere continut complet.



b. **Continutul** unde se afla materialul interactiv propriuzis, in cazul nostru Prisma

c. **Bara laterala dreapta / Bara cu straturi** unde straturile devin vizibile sau ascunde , in exemplu de mai jos am activat stratul Paralelipiped dreptunghic.

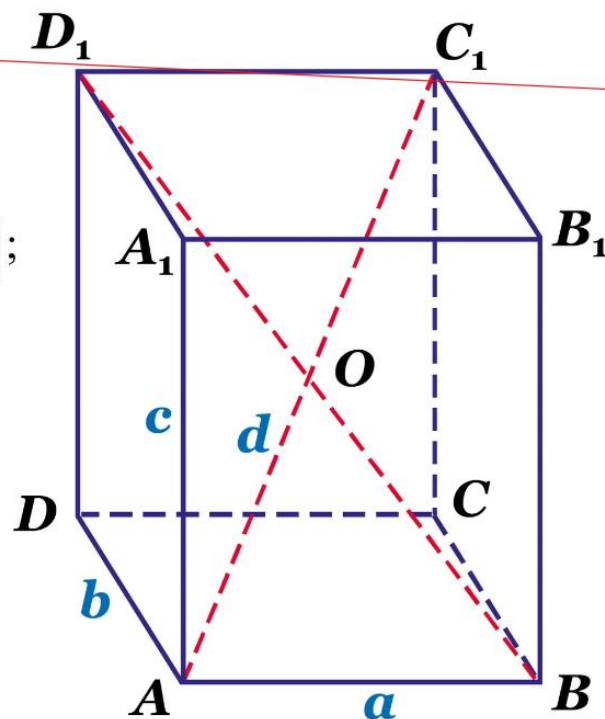
4 PARALELEPIPED DREPTUNGHC

$$d^2 = a^2 + b^2 + c^2$$

$$A_l = \boxed{}; A_t = \boxed{};$$

$$V = \boxed{}.$$

PRISMA



Straturi

- 7. Prisma regulată
- 6. Paralelipiped oblic
- 5. Paralelipiped drept
- 4. Paralelipiped dreptunghic
- 3. Prismă oblică
- 2. Prismă dreaptă
- 1. Cub
- PRISMA

Invazia otomană din 1538 în Moldova



Marșul armatei otomane în frunte cu sultanului Soliman Magnificul. Miniatură, sec. al XVI-lea, Palatul Topkapî.

Omorârea trimisului sultanului Alosio Gritti, tratatul antiotoman încheiat de Rareș cu Habsburgii și refuzul de a plăti haraci l-au determinat pe sultanul Soliman Magnificul personal să pedepsească Moldova.

În august 1538, în fruntea unei numeroase armate (150-200 000 ostași) el a trecut Dunărea la ... în același timp de la est cu răzuită țărâni iar de la nord

nuturi **BUZĂU** Județe
omitate **BRAȘOV** Districte
orii aparținând comitatului Alba
RES Scaune săsești și secuiești

Mișcări și direcții de atac:
Trupe otomane
Hoarda tătară
Armata poloneză
Petru Rareș
Ioan Vodă cel Viteaz

Straturi

- Legenda
- Text
- Coordonate
- Hidrografie
- 6. Ioan Vodă cel Viteaz (1574)
- 5. Invazia din 1538
- 4(-). Petru Rareș (1527-38)
- 3. Transilvania (1521-41)
- 2. Gheorghe Doja (1514)
- 1. Țara Românească
- Împărțirea administrativă
- Baza

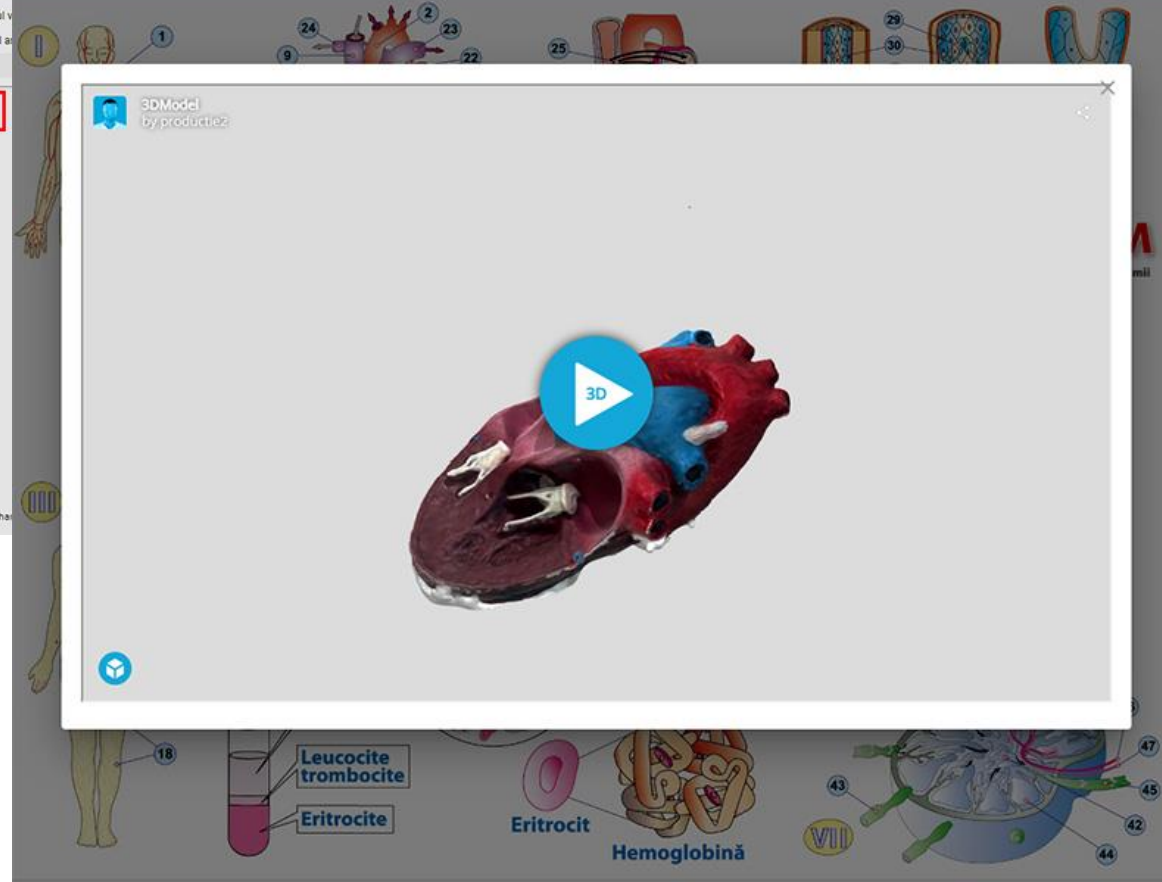
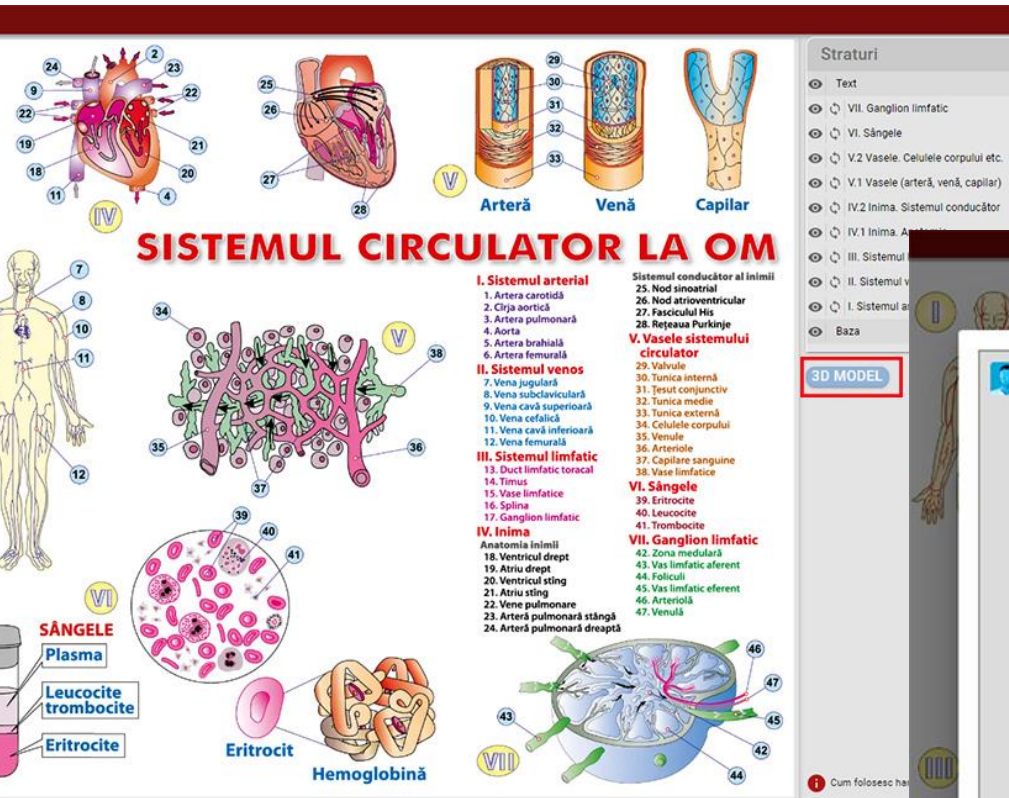
1 2 3 4 5 6

Cum folosesc harta/plașa interactivă

Activare 3D modele

Pentru a vizualiză obiecte 3D apăsați butonul "3D Model" aflat sub meniul de Straturi.

După apariția unei noi ferestre, faceți click pe săgeată și vizualizați obiectul 3D, folosind pentru rotire, mărire și micșorare mausul.



Toate aceste planșe și hărți interactive sunt gândite pentru a fi utilizate în mediul școlar, atât de elevi cât și de profesori. Ele pot fi integrate în lecții pe tabla interactivă, în prezentări sau utilizate de elevi pentru studiu individual. Aceste resurse vizuale îmbunătățesc considerabil reținerea informațiilor și înțelegerea conceptelor complexe, făcând învățarea mai accesibilă și mai captivantă.

Atlas-edu.ro se poziționează astfel ca o resursă indispensabilă pentru educația modernă, oferind un mediu de învățare care se adaptează nevoilor actuale ale elevilor și profesorilor

Aceste materiale sunt concepute pentru a fi utilizate atât în clasă, cât și individual, oferind multiple straturi de informații care pot fi activate pentru a dezvălui texte, imagini și grafice adiționale. Aceasta facilitează o abordare didactică mai dinamică și interactivă, adaptată nevoilor educaționale moderne.